

PRŮKAZ ENERGETICKÉ NÁROČNOSTI BUDOVY

vydaný podle zákona č. 406/2000 Sb., o hospodaření energií, a vyhlášky č. 78/2013 Sb. o energetické náročnosti budov



Ulice, číslo: **Za Chlumem 716 - 725, k.ú.**

Bílina: 604208, p.č. 1636/22

PSČ, místo: **418 01, Bílina - Teplické Předměstí**

Typ budovy: **Bytový dům**

Plocha obálky budovy: **7335.3** m²

Objemový faktor tvaru AV: **0.40** m²/m³

Celková energeticky vztažná plocha: **6265.1** m²

ENERGETICKÁ NÁROČNOST BUDOVY

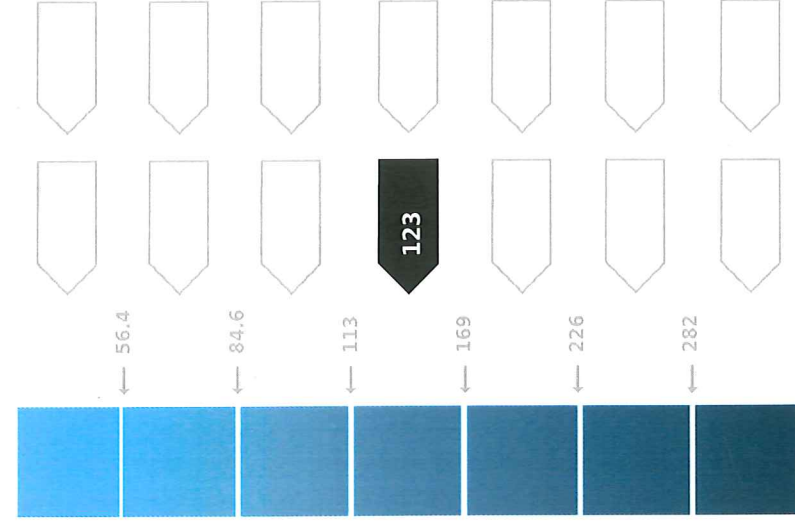
Celková dodaná energie

(Energie na vstupu do budovy)

Neobnovitelná primární energie

(Vliv provozu budovy na životní prostředí)

Měrné hodnoty kWh/(m²·rok)



Hodnoty pro celou budovu
MWh/rok

730.4

767.8

DOPORUČENÁ OPATŘENÍ

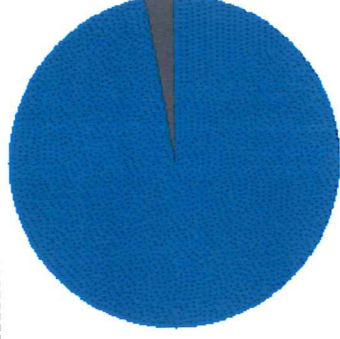
Opatření pro	Stanovena
Vnější stěny:	
Okna a dveře:	
Střechu:	
Podlahu:	
Vytápění:	
Chlazení/klimatizaci:	
Větrání:	
Přípravu teplé vody:	
Osvětlení:	
Jiné:	

Doporučení

Popis opatření je v protokolu průkazu a vyhodnocení jejich dopadu na energetickou náročnost je znázorněno šipkou

PODÍL ENERGOINOVATIVNOSTI NA DODANÉ ENERGIÍ

Hodnoty pro celou budovu [MWh/rok]



■ CŽT - OZE ≤ 60%: 711,7
■ elektrická energie: 18,7

UKAZATELE ENERGETICKÉ NÁROČNOSTI BUDOVY

Obálka budovy	Vytápění	Chlazení	Větrání	Úprava vlhkosti	Teplá voda	Osvětlení
 U _{em} W/(m ² ·K)	 89.7	 0.72	 24.5	 2.3	 154.0	 14.5
Hodnoty pro celou budovu MWh/rok		562.0		154.0		14.5

Zpracovatel: **Ing. Pavel Kolouch**

Kontakt:

Osvědčení č.: 0999

Vyhotoveno dne: 27.11.2014

Podpis:

